

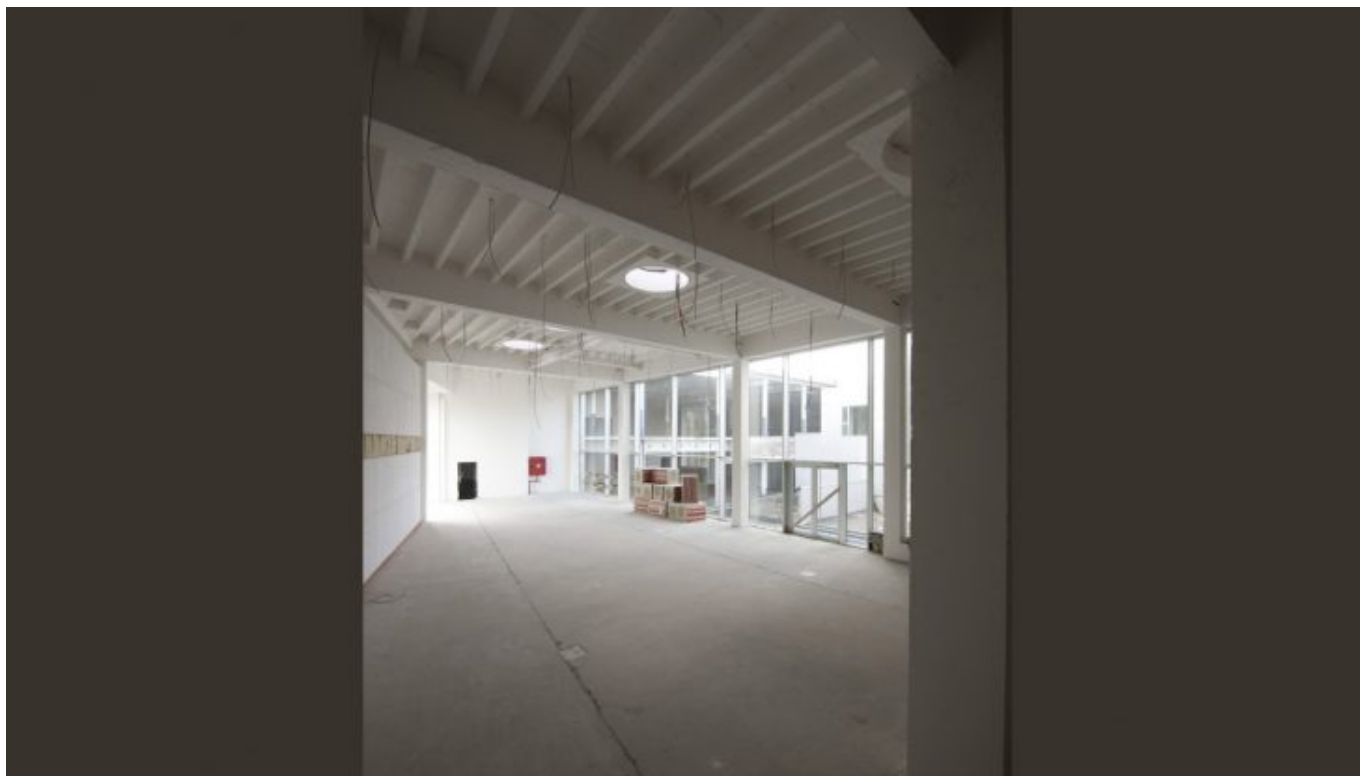
Bâtiment public

Interlac

Dison

Réaménagement de l'ancien Site Interlac devenu « Comedis ».

Phase 1 : Aménagement d'un centre culturel et des locaux de Télévesdre.



Type:	Bâtiment public
Situation:	Rue Neuve et Rue du Moulin à 4820 Dison
Maître d'Ouvrage:	Commune de Dison
Client:	Commune de Dison
Architecte:	BAUMANS-DEFFET
Bureau d'études Stabilité:	B.E. LEMAIRE
Bureau d'études Techniques:	B.E. LEMAIRE
Coordinateur de Sécurité:	COSETECH sprl
Début des travaux:	Mai 2010
Fin des travaux:	Février 2013